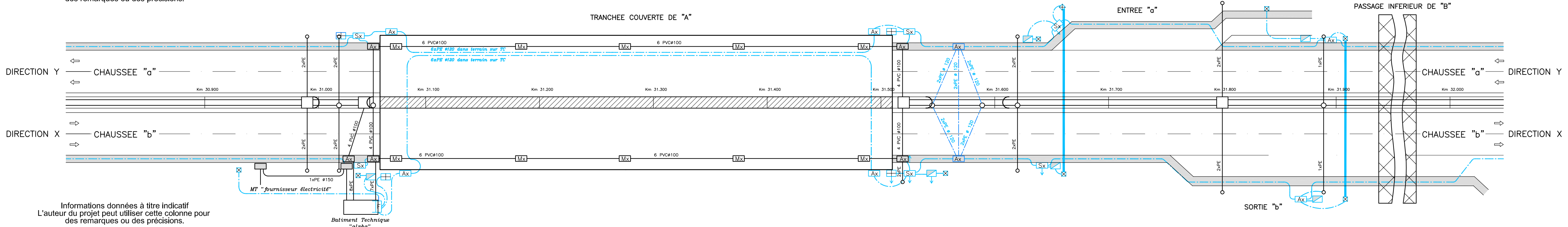


Energie	Zone d'alimentation	Réseau de distribution MT et BT (normal ou secouru) (indication par une ligne du point de départ de l'alimentation et l'extension des zones couvertes)																								
	Equipement	Transformateur, distribution MT, etc. (indication de la présence de transformateurs et d'une distribution MT).																								
Eclairage	Sondes	Luminancemètres																								
	Equipement	Eclairage de traversée, d'adaptation, balisage de fuite, guidage optique, candélabres.																								
Ventillation	Sondes	Mesure de l'opacité et du débit d'air.																								
	Equipement	Ventilateur de jet, ventilateurs d'aspiration, clapets d'aspiration.																								
Signalisation	Sondes	Détecteurs de brouillard, sondes crépusculaires, boucle de comptage.																								
	Equipement	Signaux variables, signaux fixes, barrières motorisées, éclairage encastré, dispositifs de sécurité des issues de secours.																								
Installations de surveillance	Sondes	Détection incendie, détecteurs de fumée, détection de verglas.																								
	Equipement	Caméras de vidéosurveillance, équipement de l'installation divers.																								
Communication et système de gestion	Equipement	Noeud du réseau de communication, câble radio, borne ou armoire SOS, antenne téléphone mobile, téléphones de service.																								
Installation de câblage	Equipement	FC: réseau niveau terrain, réseau niveau transit (indication de la présence du réseau par type de réseau). TRN: câble (indication par une ligne du point de départ du câble et l'extension des zones couvertes). Remarque: la présence du réseau BT est identifiée dans la ligne du sous-domaine "énergie".																								
Installations auxiliaires	Equipement	Installations de pompage, deshuileurs, bassin de rétention, réseau de défense incendie, barrière d'accès à l'autoroute, issues de secours (portes piétonnes, ou carrossables).																								
Coffret de terrain		Coffrets terrain, en GAT ou dans le caisson des ponts (vidéo, signalisation, énergie, etc.).																								
Synthèse EES: Mesures		Résumé de l'état pour le plan de synthèse du GC. -> selon cote couleur (voir légende plan synoptique).																								
Synthèse EES: Etat		Résumé des mesures à prendre pour le plan de synthèse du GC. -> selon code couleur (voir légende plan synoptique).																								
Kilométrage	Câblage Projet	Point kilométrique pour la phase du projet (à coordonner avec le GC).	31.990	551.990	31.052	551.052	31.086	551.086	31.185	551.185	31.284	551.284	31.397	551.397	31.510	551.510	31.520	551.520	31.620	551.620	31.655	551.655	31.800	551.800	31.890	551.890
	Réseau	Point kilométrique définitif du réseau autoroutier																								
Emplacements	SRB	Point de repère (PR): Distance de référence (u)																								

Informations données à titre indicatif
L'auteur du projet peut utiliser cette colonne pour
des remarques ou des précisions.



Informations données à titre indicatif
L'auteur du projet peut utiliser cette colonne pour
des remarques ou des précisions.

Emplacements	SRB	Point de repère (PR): Distance de référence (u)																								
Kilométrage	Réseau	Point kilométrique définitif du réseau autoroutier	551,990	31,990	551,052	31,052	31,185	551,185	551,284	31,284	551,397	31,397	551,510	31,510	551,520	31,520	551,620	31,620	551,800	31,800	551,890	31,890				
	Projet	Point kilométrique pour la phase du projet (à coordonner avec le GC).																								
Synthèse EES: Etat		Résumé de l'état pour le plan de synthèse du GC. -> selon cote couleur (voir légende plan synoptique).																								
Synthèse EES: Mesures		Résumé des mesures à prendre pour le plan de synthèse du GC. -> selon code couleur (voir légende plan synoptique).																								
Coffret de terrain		Coffrets terrain, en GAT ou dans le caisson des ponts (vidéo, signalisation, énergie, etc.).																								
Installations auxiliaires	Equipement	Installations de pompage, deshuileurs, bassin de rétention, réseau de défense incendie, barrière d'accès à l'autoroute, issues de secours (portes piétonnes, ou carrossables).																								
Installation de câblage	Equipement	FC: réseau niveau terrain, réseau niveau transit (indication de la présence du réseau par type de réseau). TRN: câble (indication par une ligne du point de départ du câble et l'extension des zones couvertes). Remarque: la présence du réseau BT est identifiée dans la ligne du sous-domaine "énergie".																								
Communication et système de gestion	Equipement	Noeud du réseau de communication, câble radio, borne ou armoire SOS, antenne téléphone mobile, téléphones de service.																								
Installations de surveillance	Equipement	Caméras de vidéosurveillance, équipement de l'installation divers.																								
	Sondes	Détection incendie, détecteurs de fumée, détection de verglas.																								
Signalisation	Equipement	Signaux variables, signaux fixes, barrières motorisées, éclairage encastré, dispositifs de sécurité des issues de secours.																								
	Sondes	Détecteurs de brouillard, sondes crépusculaires, boucle de comptage.																								
Ventillation	Equipement	Ventilateur de jet, ventilateurs d'aspiration, clapets d'aspiration.																								
	Sondes	Mesure de l'opacité et du débit d'air.																								
Eclairage	Equipement	Eclairage de traversée, d'adaptation, balisage de fuite, guidage optique, candélabres.																								
	Sondes	Luminancemètres																								
Energie	Equipement	Transformateur, distribution MT, etc. (indication de la présence de transformateurs et d'une distribution MT).																								
	Zone d'alimentation	Réseau de distribution MT et BT (normal ou secouru) (indication par une ligne du point de départ de l'alimentation et l'extension des zones couvertes)																								

LEGENDE :

1. Energie

- Bâtiment technique
- Bus d'énergie RNO
- Bus d'énergie RSC
- Centrale tech. principale avec transformation MT/BT

2. Eclairage

- Luminancemètre
- Eclairage de traversée
- Eclairage d'adaptation
- Candélabre
- Guidage optique
- Eclairage encastré
- Balisage de fuite
- Eclairage des galeries de sécurité, liaisons transversales, galeries de fuite, canaux d'évacuation d'air, galeries techniques
- Eclairage des issues de secours

3. Ventillation

- Captteur d'opacité
- Ventilateur de Jet
- Ventilateur axial
- Mesure du débit d'air
- Clapets d'extraction

4. Signalisation

- Signaux variables
- Signal rétro-éclairé "SOS"
- Signal rétro-éclairé "Sortie secours"
- Panneau de balisage photoluminescent
- Système mécanique de transmission
- Système motorisée de transmission
- Feu tricolore
- Feu d'affectation de voie
- Boucles de comptage trafic

Code couleurs

Tous les symboles et graphismes en noir sont des installations existantes.
Tous les symboles et graphismes en bleu sont des installations nouvelles.
Tous les symboles et graphismes en jaune sont des installations existantes supprimées.
Tous les symboles et graphismes en rouge sont des installations existantes remplacées.

Code couleur pour synthèse EES

Classes des états

- 1. en bon état
- 2. état acceptable
- 3. état détérioré
- 4. en mauvais état
- 5. état alarmant
- 9. état non vérifié

5. Installations de surveillance

- Câble alarme incendie
- Détecteur de fumée
- Caméra de vidéosurveillance
- Captteur de détection verglas
- Radar
- Installation de pesée
- Captteur de mesure hauteur véhicules

6. Communication et système de gestion

- Antenne radio
- Antenne téléphonie mobile
- Câble rayonnant
- Coffret d'alarme
- Borne d'appel d'urgence
- Téléphone de secours
- Téléphone de service

7. Installation de câblage

- Moyenne tension
- Basse tension
- Très basse tension
- Fibre optique

8. Installations auxiliaires

- Hydrant
- Niche SOS
- Niche hydrant
- Issue de secours pour piétons
- Issue de secours pour véhicules et piétons
- Porte pour piétons
- Porte carrossable
- Pompe
- Deshuileur
- Bassin de rétention
- Barrière motorisée
- Barrière

9. Socles et chambres

- Chambre carrée type A1, A2, A3, S2, S3
- Chambre ronde type B1, B2, S1
- Moyenne tension
- Basse tension

Classes des mesures

- 1. pas de mesures
- 2. entretenir
- 3. remettre en état
- 4. adaptation, transformation, extension
- 5. remplacement, démolition
- 6. nouvelle construction
- Zone faisant l'objet de modifications par rapport à la dernière version du plan

A REMPLACER PAR CARTOUCHE
SELON MODELE STANDARD OFROU

	Schweizerische Eidgenossenschaft Confédération Suisse Confederazione Svizzera Confederaziun Svizra	Manuel technique EES (Equipements d'exploitation et de sécurité) Fiche technique éléments de construction	23 001-14101
Département fédéral de l'environnement, des transports, de l'énergie et de la communication DETEC	Office fédéral des routes OFROU Division Infrastructure routière I	Synoptique Equipement EES Représentation linéaire	V1.10 01.01.2018 Page 1 sur 1